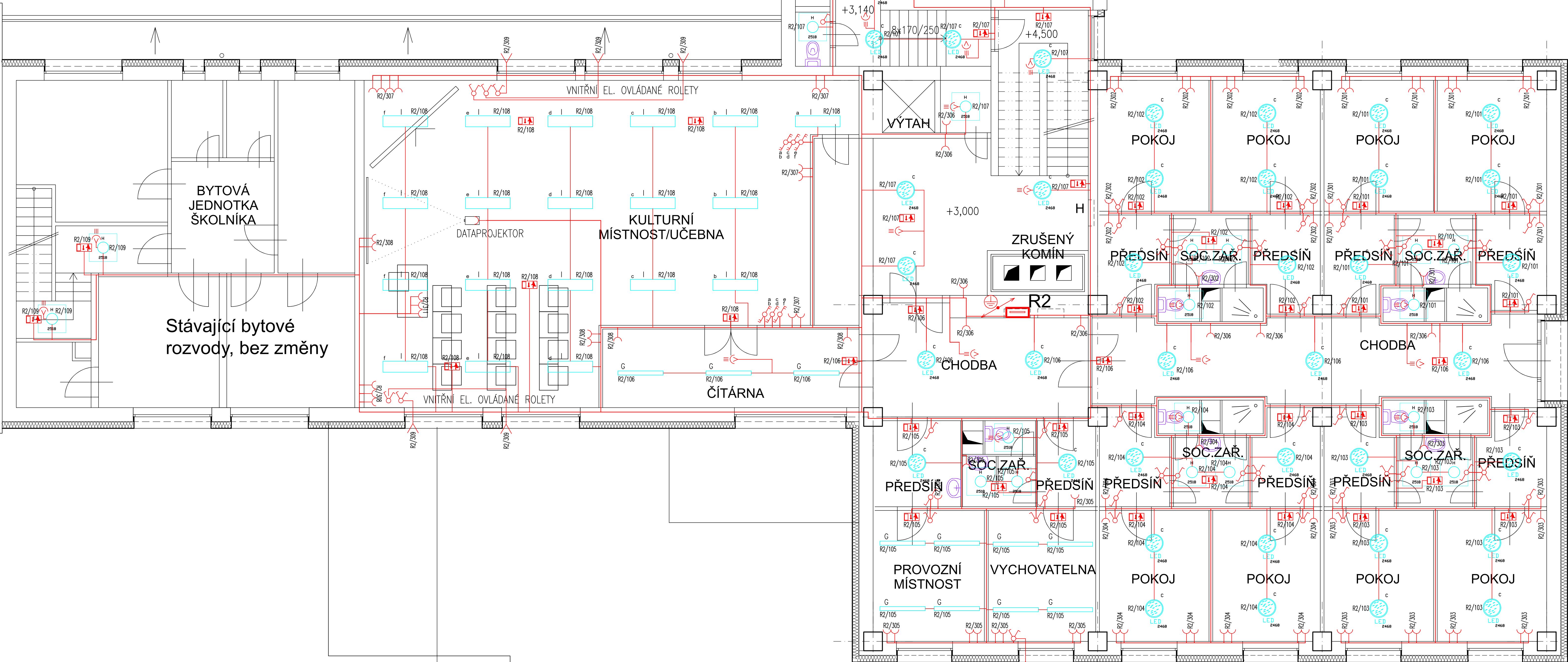


2.NP – půdorys

NAVAZUJÍCÍ OBJEKT BUDOVY STŘEDNÍ ŠKOLY
(NENÍ PŘEDMĚTEM PD)



- Legenda:
- rozváděč NN
 - vypínač řaz.1.IP20
 - vypínač řaz.5.IP20
 - vypínač řaz.6.IP20
 - vypínač řaz.6+6.IP20
 - vypínač řaz.7.IP20
 - zásuvka 230V/16A IP20
 - zásuvka 230V/16A IP44
 - nouzové sv.3W LED/1.hod IP44
 - venkovní nástěnné LED svítidlo 15W IP44
 - pohybový spínač
 - žaluziový spínač
 - vypínač řaz.1.IP44
 - vypínač řaz.5.IP44
 - vypínač řaz.6.IP44
 - vypínač řaz.7.IP44
 - stoupačka
 - klesáčka

Označení svítidla	Množství	Název	Přiko	Světelný tok
B	18	Interior luminaire for sports hall	n	4115,0 Lm
C	143	Přisazené LED svítidlo, opalový PMMA kryt, průměr 450mm	34	4115,0 Lm
D	21	LED prachotěsné svítidlo, polyesterové tělo, opalový PC kryt, IK08	44	4600,0 Lm
F	18	Přisazené/závěsné LED svítidlo, opalový kryt	52	7100,0 Lm
G	36	Přisazené LED svítidlo, opalový kryt	38	4400,0 Lm
H	51	Přisazené LED svítidlo, IP65, opalový PMMA kryt, průměr 300mm	36	5400,0 Lm
I	19	Vestavné mřížkové LED svítidlo, leštěná Al mřížka	18	2300,0 Lm
			37	4700,0 Lm

HLAVNÍ PROJEKTANT: ENERGY BENEFIT centrum		ENERGY BENEFIT Centre a.s. Křižkova 4303, 102 00 Praha 4 tel: +420 270 003 300 e-mail: kontakt@energybenefit.cz internet: www.energybenefit.cz		ZPRACOVATEL ČÁSTI: SIFE Strojnická 1304 580 01 Ivančický Břez www.sife.cz		Výpracovník: Jiří Provazník Hlavní projektant: Ing. Vladimír Fiedler Autorizace částí elektro: Ing. Janošek Štěpán	
STAVEBNÍK: ZEMĚDĚLSKÁ AKADEMIE A GYMNAZIA HOŘICE - STŘEDNÍ ŠKOLA A VÝŠŠÍ ODBORNÁ ŠKOLA, PŘÍSPĚVKOVÁ ORGANIZACE PŘEGRŮVKA 1403, 508 01 HOŘICE		PROJEKT: SNÍŽENÍ ENERGETICKÉ NÁROČNOSTI ZA A GYMNAZIA HOŘICE - DM ŠALOUNOVA		Zakazovatel číslo: 230159		Datum: 11/2023	
MÍSTO STAVBY: Salounova 1822, 508 01 Hořice		ČÁST PROJEKTU: D.1.4.1 TPS - SILNOPROUDÉ ELEKTROINSTALACE A BLESKOSVOD		Stupeň: DPS		Pozn:	
VÝKRES: SILNOPROUDÁ ELEKTROINSTALACE 2.np		Měřítko: 1:50		Č. výk.: D.1.4.1_E-SIL_04		razítko a podpis:	